



SUPER GROOM



100 min
run time



Extremely
Quiet



Cord / Cord-
less

DIE LEISE WAHL FÜR VORARBEITEN UND DIE DETAILSCHUR! PROFESSIONELLE NETZ-/AKKU-TIERHAARSCHNEIDEMASCHINE / TRIMMER

Die WAHL für Vorarbeiten und die Detailschur!

- **Unübertroffene Schneidleistung:**
Verchromter Präzisionsschneidsatz mit Spezialschliff und Superfinish.
- **Einfache Handhabung:**
Im Schneidsatz integrierte Schnittlängenverstellung (0,7 – 3 mm), Easy-Cleaning, erstklassige Ergonomie, Schneidsatzschnellwechselsystem.
- **Leise und kraftvoll:**
Starker DC-Motor, vibrationsarm, hervorragende Geräuschdämpfung. Netz- und Akkubetrieb.
- **Non-stop:**
Bis zu 100 min-Akku-Power. LED-Restkapazitätsanzeige. Schnellladung, Two-Way, Netzbetrieb auch während des Ladevorgangs möglich.
- **Zubehör:**
4 Plastik-Aufschiebekämme (3, 6, 9, 12 mm), Ladeständer, Steckertrafo, Reinigungsbürste, Öl.

Art.No.: 1872-0475
 EAN: 4 0015110 007340
 Unit: 6 Stück



SPEZIFIKATIONEN

Typ	Professionelle Netz-/Akku-Tierhaarschneidemaschine/Trimmer
Antrieb	DC Motor, ~ 5,000 rpm
Netzspannung	100-240 V, 50-60 Hz
Betriebsdauer	Bis zu 100 min, NiMh
Schneidsatzbreite	46 mm
Schnittlänge	0.7 - 3 mm
Schneidsystem	Professionelles Schneidsatz-Schnellwechselsystem
Kabellänge	~ 3 m (Steckertrafo)
Ladezeit	150 min
Gewicht	320 g

Inklusive:



Optional:

1854-7505 1873-7170 1233-7050

1854-7022





SUPER GROOM



100 min
run time



Extremely
Quiet



Cord / Cord-
less

OUR QUIET WAHL FOR PRELIMINARY WORK AND DETAIL CLIPPING! PROFESSIONAL CORD / CORDLESS ANIMAL CLIPPER/TRIMMER

Our WAHL for preliminary work and detail clipping!

- **Unmatched cutting performance:**
Chrome plated precision cutting set with special polish and super finish.
- **Easy to use:**
Cutting length adjustment (0.7–3 mm) integrated into the blade set, easy cleaning, firstclass ergonomic properties, blade set quickchange system.
- **Quiet and powerful:**
Powerful DC motor, low vibrations, outstanding noise absorption, mains and battery operation.
- **Non-stop:**
Up to 100 minutes of battery power, LED battery strength display, quick-charge function. Mains operation also possible whilst charging (two-way).
- **Accessories:**
4 plastic attachment combs (3, 6, 9, 12 mm), charge stand, charging transformer, cleaning brush, oil.

Art.No.: 1872-0475
 EAN: 4 0015110 007340
 Unit: 6 pcs.



SPECIFICATIONS

Type	Professional cord/cordless animal clipper/trimmer
Drive	DC Motor, ~ 5,000 rpm
Operating voltage	100-240 V, 50-60 Hz
Battery operating time	up to 100 min., NiMh
Blade set width	46 mm
Cutting length	0.7 - 3 mm
Cutting system	Professional quick-change blade set system
Cable length	~ 3 m (plug-in transformer)
Charging time	150 min
Weight	320 g

Inclusive:



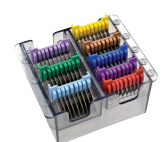
Optional:

1854-7505

1873-7170

1233-7050

1854-7022



WAHL GmbH

Roggenbachweg 9 • 78089 Unterkirnach • Deutschland
Tel: +49 7721 806 0 • Fax: +49 806 114 • www.wahlglobal.com